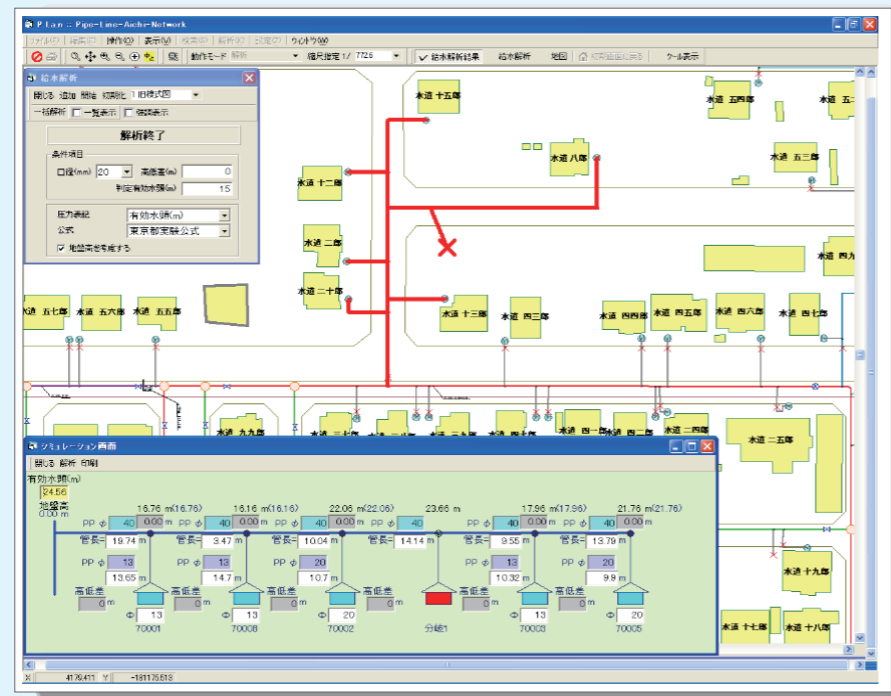


本システムは、地図情報、属性入力・表示、検索機能に留まらず水理解析機能までも搭載し、管網解析、給水解析、断水解析といった様々な解析を行うことができます。これら解析機能は、図面台帳類を初めとする各種情報の一元管理により、管路設備計画の立案、効果の検証、管路設計、災害時の復旧といった水道事業に必要な作業効率向上に貢献します。

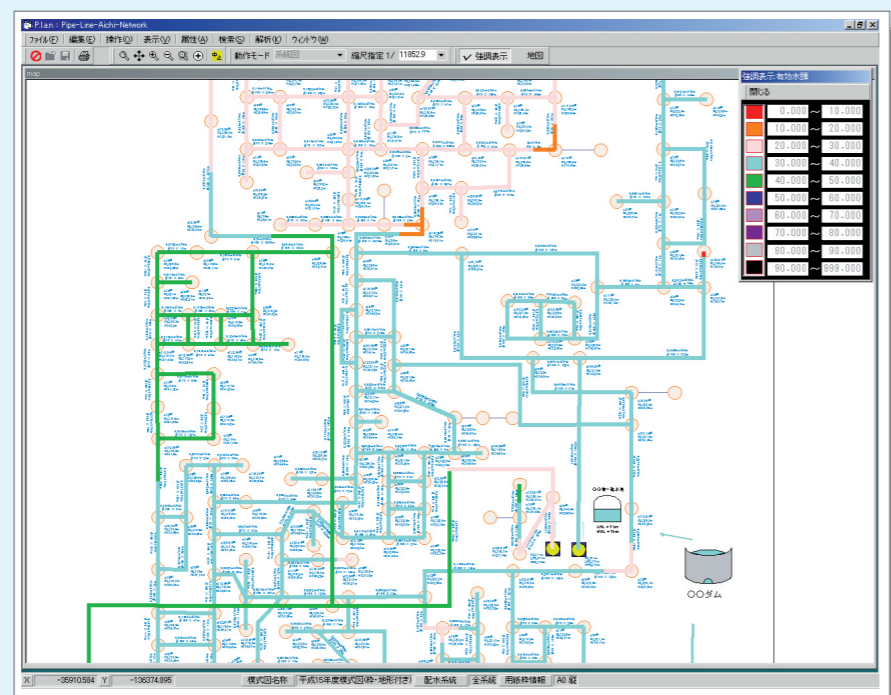
## 給水解析機能

新たな家庭に給水する場合、給水管、給水連合管に給水可能かどうか解析します。また、水道料金調定システムと連動することにより各需要家の実使用水量を元に、より正確な給水解析を可能とします。



## 管網解析機能(有効水頭強調表示)

管網解析を行うことにより、系統図上に圧力、流方向、流速等様々な強調表示が行えます。



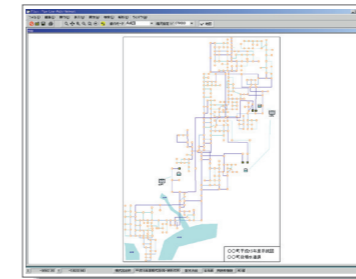
## 解析機能

「管網解析」「断水解析」など管路管理のシミュレーション機能です。

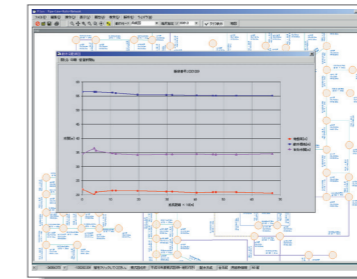
### 管網解析

配管網全体の水の流れ方向、流速、圧力を解析します。解析結果を多彩な水道事業の業務内容に反映し、様々な状況下でのシミュレーションに活用できます。

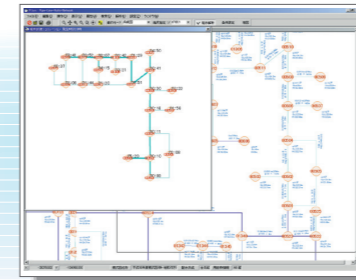
系統図



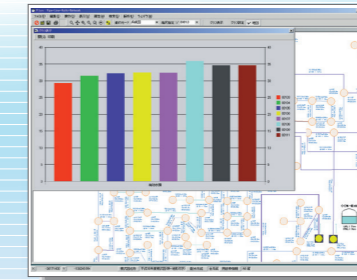
動水勾配線図



赤水解析



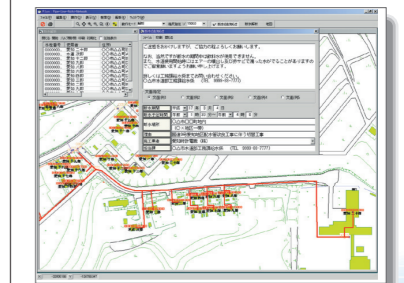
有効水頭グラフ表示



### 断水解析

断水作業を行う給水管を選択することで、断水する家屋の一覧を表示します。また、工事日を入力することでお知らせ票の作成までも可能です。

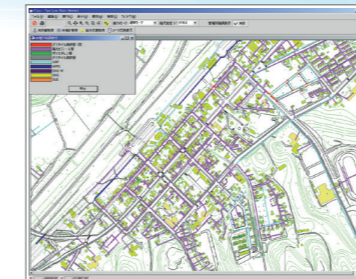
断水解析



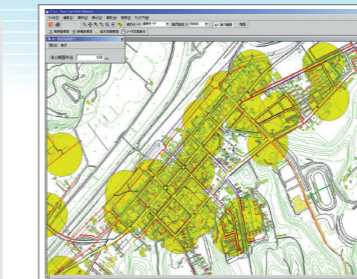
## 豊富な表示機能

ビジュアル性とことんこだわり、一目ただけで問題の所在が明らかになる画面構成を実現しました。

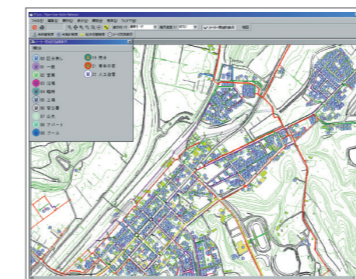
管種別強調表示



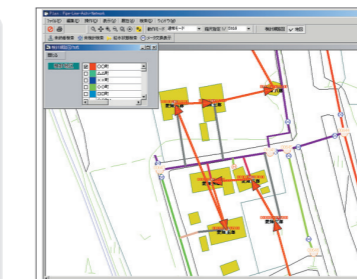
消火範囲強調表示



メータ一用途別強調表示



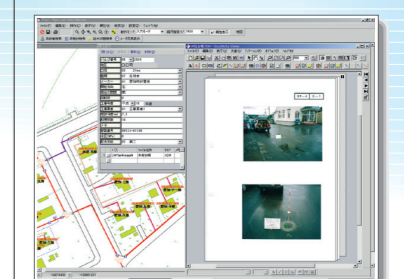
検針順序図表示



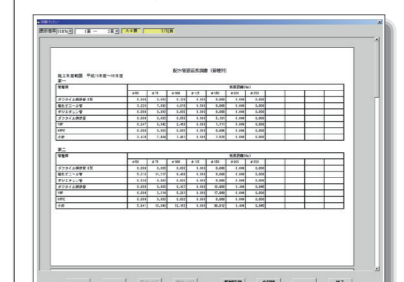
## その他機能

従来、紙で保管していた書類も電子データとしてファイリングし、ペーパーレスを実現します。また、豊富な属性データにより様々な調書をご提供いたします。

属性管理(ファイリング機能)



配水管路延長調書印刷機能



## システム基本構想

### システム環境

#### 1.ハードウェアは汎用のパソコンを使用

- ・基本OSはWindows 10 Professionalを使用しシステムの安定性を提供。
- ・ネットワーク環境に対応。

#### 2.リモートメンテナンス体制による、迅速な保守体制

### ソフトウェア

#### 1.簡単・便利な操作性を実現

通常よく使う項目(拡大・縮小・移動等)は、アイコン化によりスムーズに操作できます。

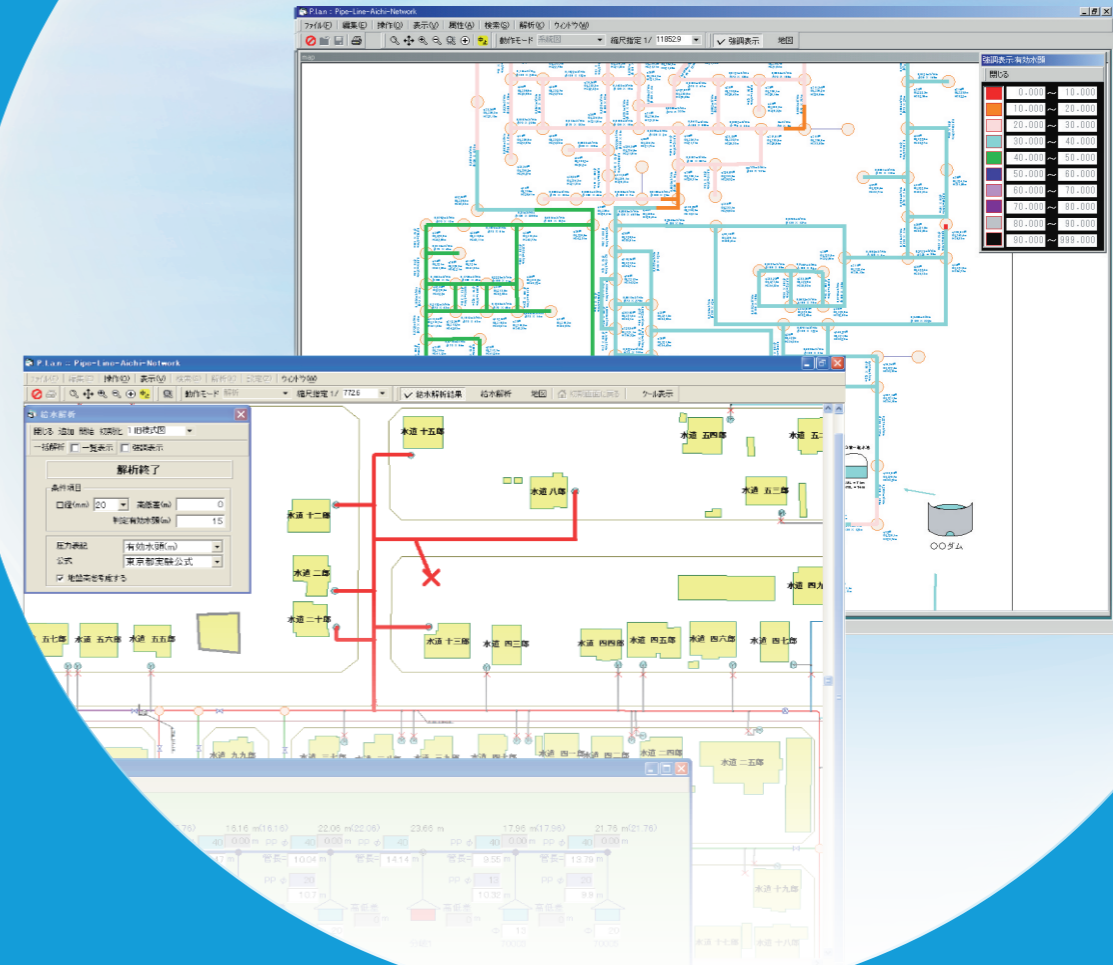
#### 2.優れた拡張性、柔軟なカスタマイズが可能



水理解析機能搭載

# 上水道マッピングシステム

## 新しい上水システムの新基準



\*Windows は、米国Microsoft Corporationの米国およびその他の国における登録商標または商標です。

**⚠️ 安全に関するご注意** 商品を安全にお使いいただくために、ご使用前に必ず「取扱説明書」をよくお読みください。

当カタログの仕様は、2018年11月現在のものです。

**E 株式会社 栄電社**

〒890-0056 鹿児島市下荒田一丁目36番24号  
TEL 099-250-3348  
URL : <http://www1.bbq.jp/eidensha/index/>



このカタログは植物油インキ・再生紙を使用しています。

お願い 性能改善のため予告なく製品仕様を変更することがありますのでご了承ください。なお古くなったカタログ・資料などは新版をご請求いただくか、当社までお問い合わせください。

更新No. 1.1

SK-MPJ-020H

**E 株式会社 栄電社**